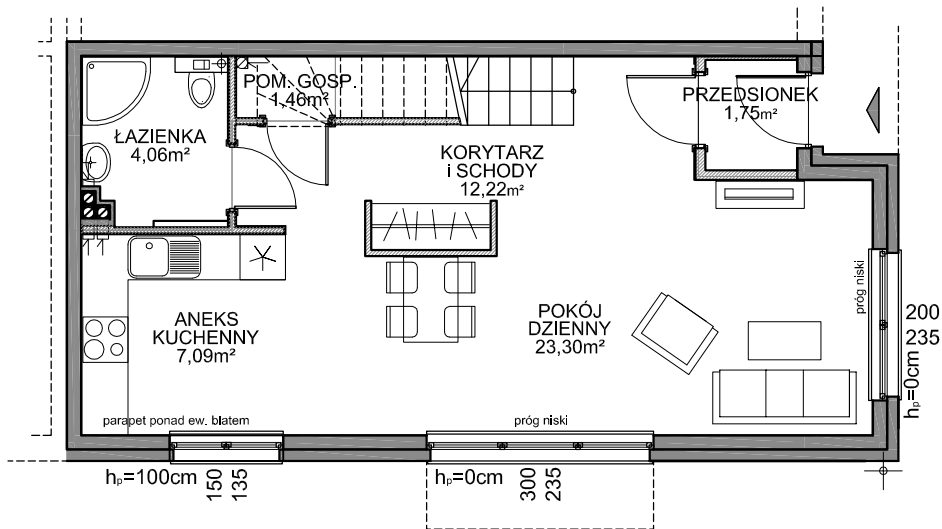
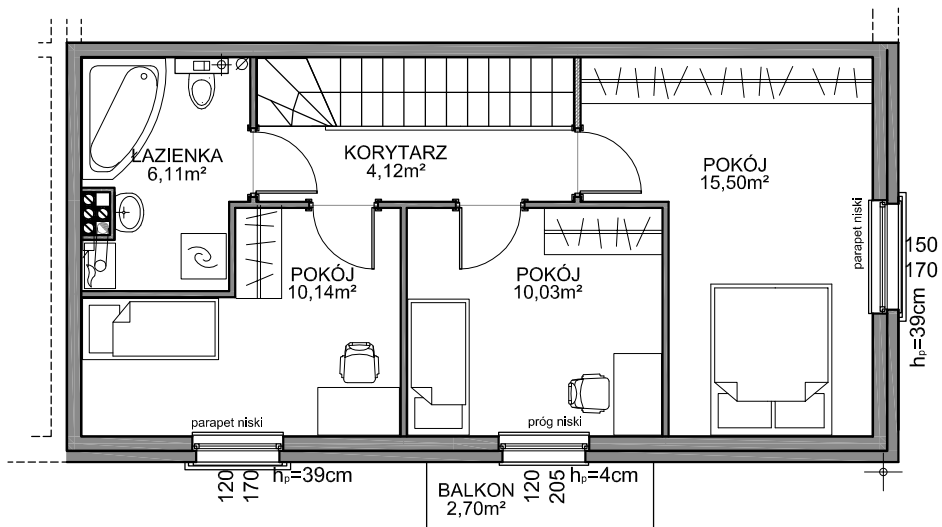
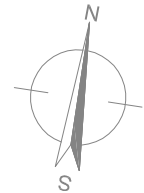


LOKAL NR J.2
BUDYNEK J
LOKAL: 98,98m²

■ ściany nośne i obudowy kominów
 ▨ ściany działowe



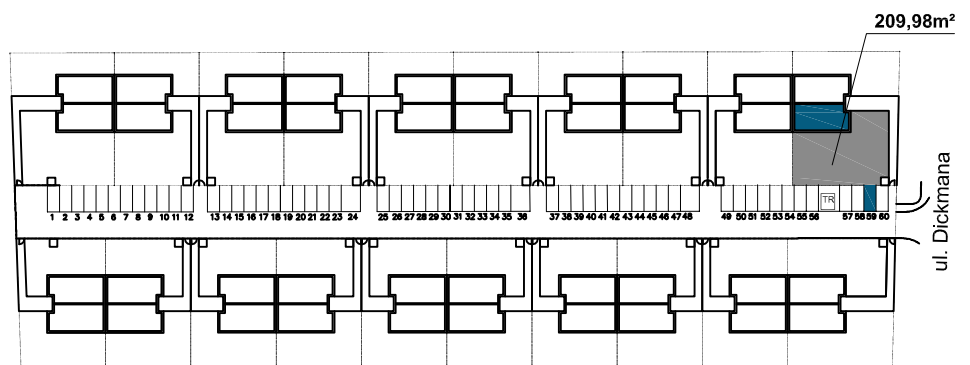
PARTER



I PIĘTRO

LOKALIZACJA NA OSIEDLU

LOKAL NR J.2	POW (m ²)
POKÓJ DZIENNY	23,30
ANEKS KUCHENNY	7,09
KORYTARZ i SCHODY	12,22
PRZEDSIONEK	1,75
ŁAZIENKA	4,06
POM. GOSPODARCZE	1,46
POKÓJ	15,50
POKÓJ	10,03
POKÓJ	10,14
ŁAZIENKA	6,11
KORYTARZ	4,12
ŁĄCZNIE	95,78



DODATKOWO PODDASZE
 GOSPODARCZE 10,86m²