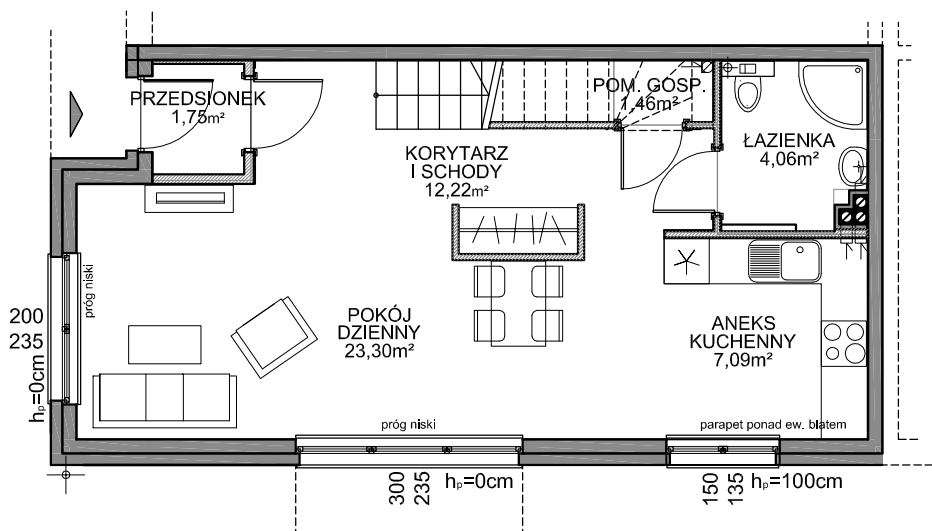


LOKAL NR **F.3**

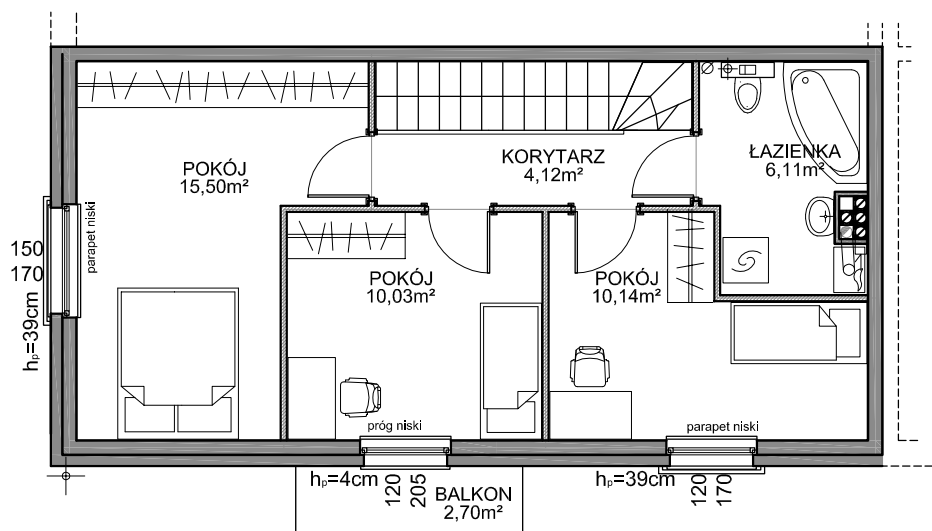
BUDYNEK **F**

LOKAL: **95,78m²**

ściany nośne i obudowy kominów
ściany działowe



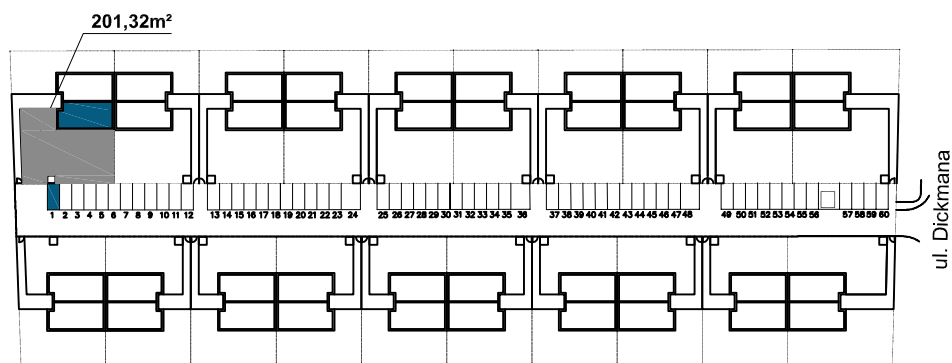
PARTER



I PIĘTRO

LOKAL NR F.3	POW (m ²)
POKÓJ DZIENNY	23,30
ANEKS KUCHENNY	7,09
KORYTARZ I SCHODY	12,22
PRZEDSIONEK	1,75
ŁAZIENKA	4,06
POM. GOSPODARCZE	1,46
POKÓJ	15,50
POKÓJ	10,03
POKÓJ	10,14
ŁAZIENKA	6,11
KORYTARZ	4,12
ŁĄCZNIE	95,78

LOKALIZACJA NA OSIEDLU



DODATKOWO PODDASZE
GOSPODARCZE 10,86m²