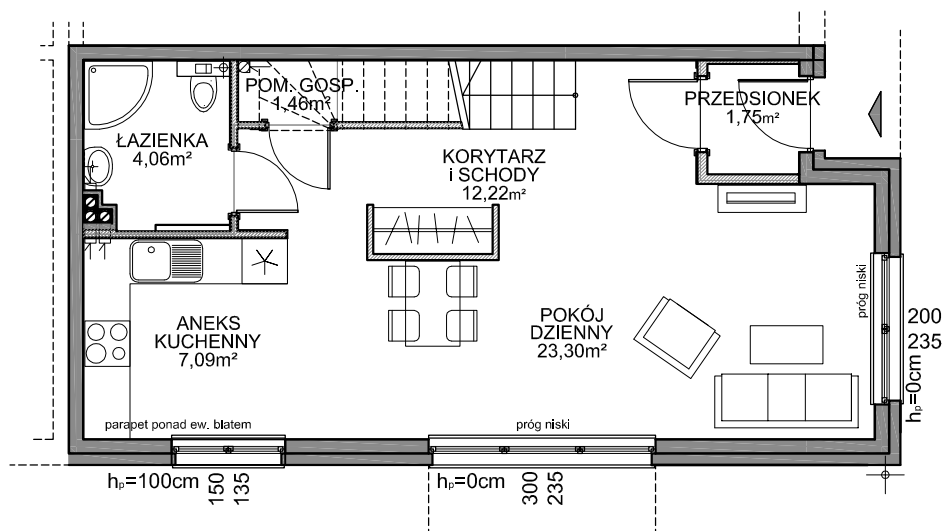


LOKAL NR **D.2**

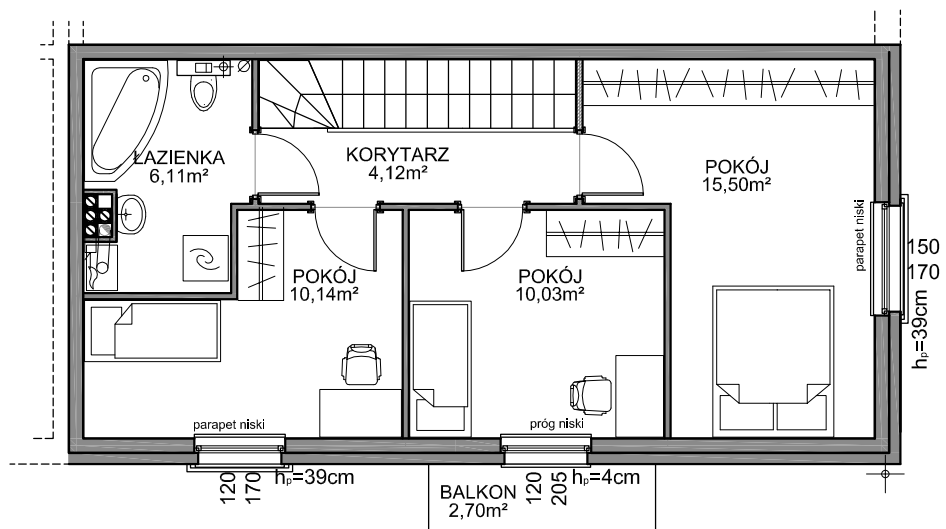
BUDYNEK **D**

LOKAL: **95,78m<sup>2</sup>**

ściany nośne i obudowy kominów  
ściany działowe



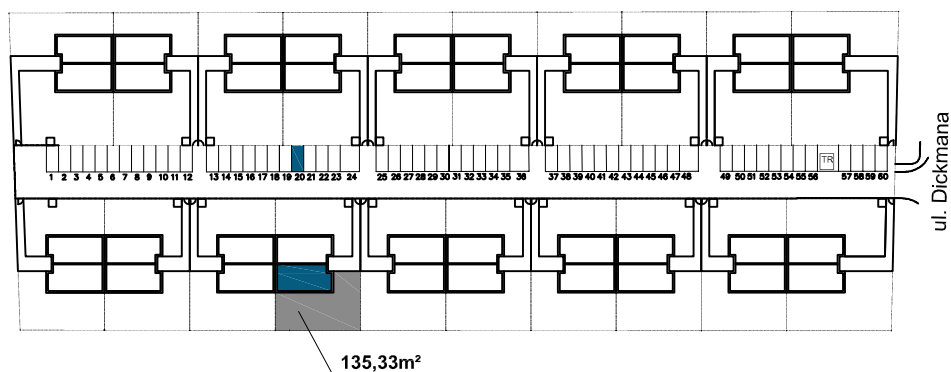
**PARTER**



**I PIĘTRO**

LOKAL NR D.2	POW (m <sup>2</sup> )
POKÓJ DZIENNY	23,30
ANEKS KUCHENNY	7,09
KORYTARZ i SCHODY	12,22
PRZEDSIONEK	1,75
ŁAZIENKA	4,06
POM. GOSPODARCZE	1,46
POKÓJ	15,50
POKÓJ	10,03
POKÓJ	10,14
ŁAZIENKA	6,11
KORYTARZ	4,12
<b>ŁĄCZNIE</b>	<b>95,78</b>

**LOKALIZACJA NA OSIEDLU**



DODATKOWO PODDASZE  
GOSPODARCZE 10,86m<sup>2</sup>